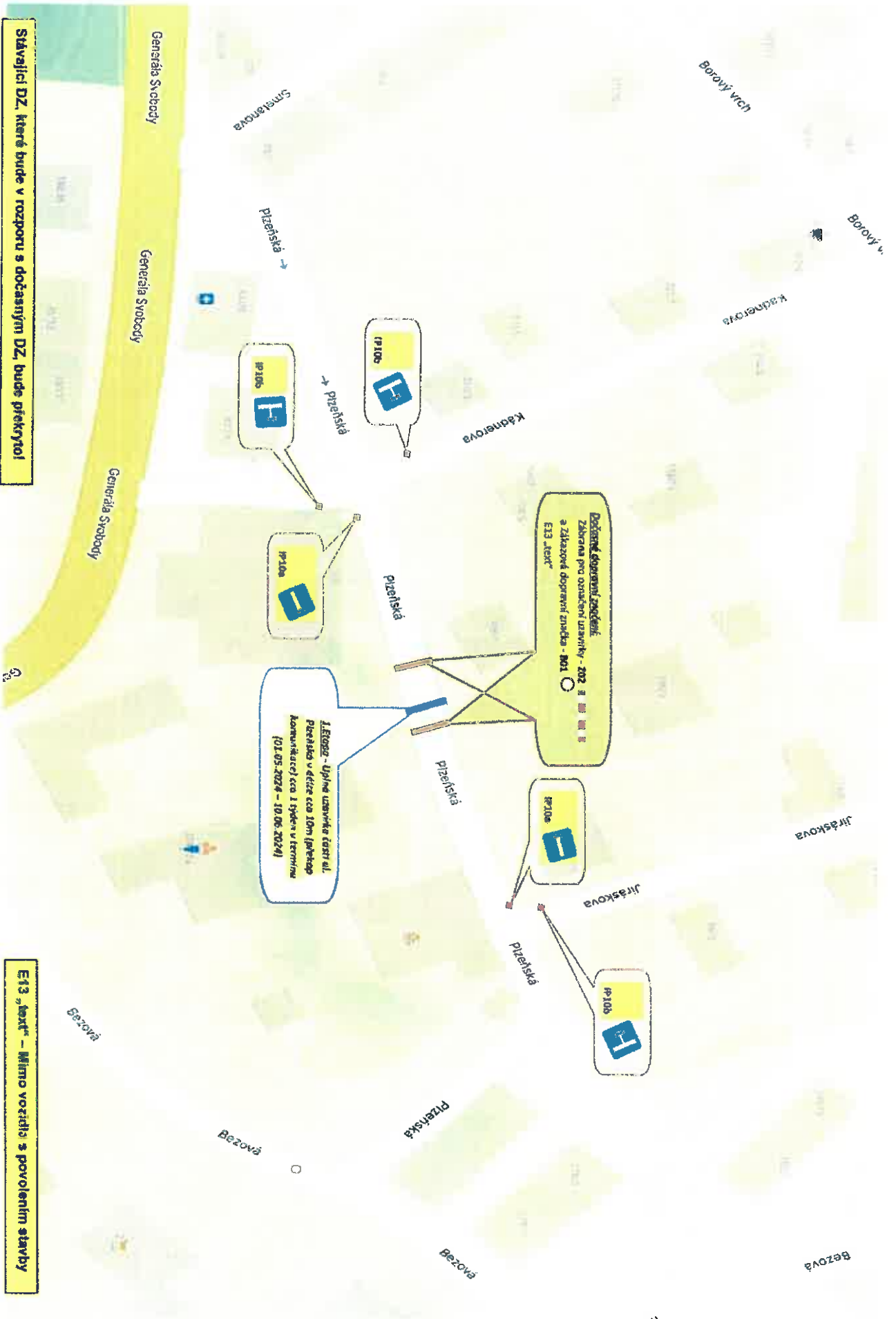
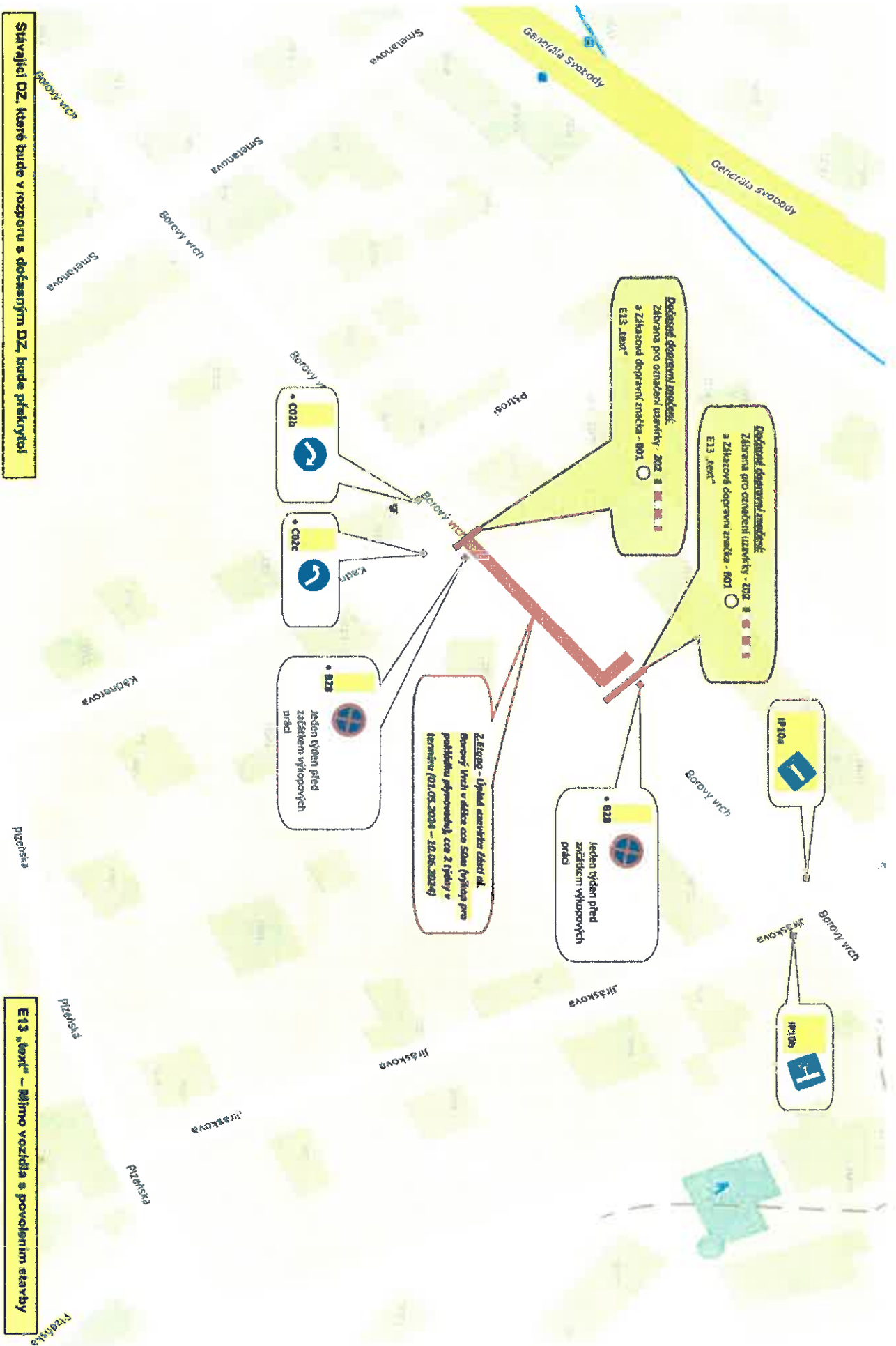


Ing.  
František  
Chluma  
Datum: 2024.03.05  
1139016+01007

Digitalně podpořil  
Ing. František  
Chluma  
Datum: 2024.03.05  
1139016+01007

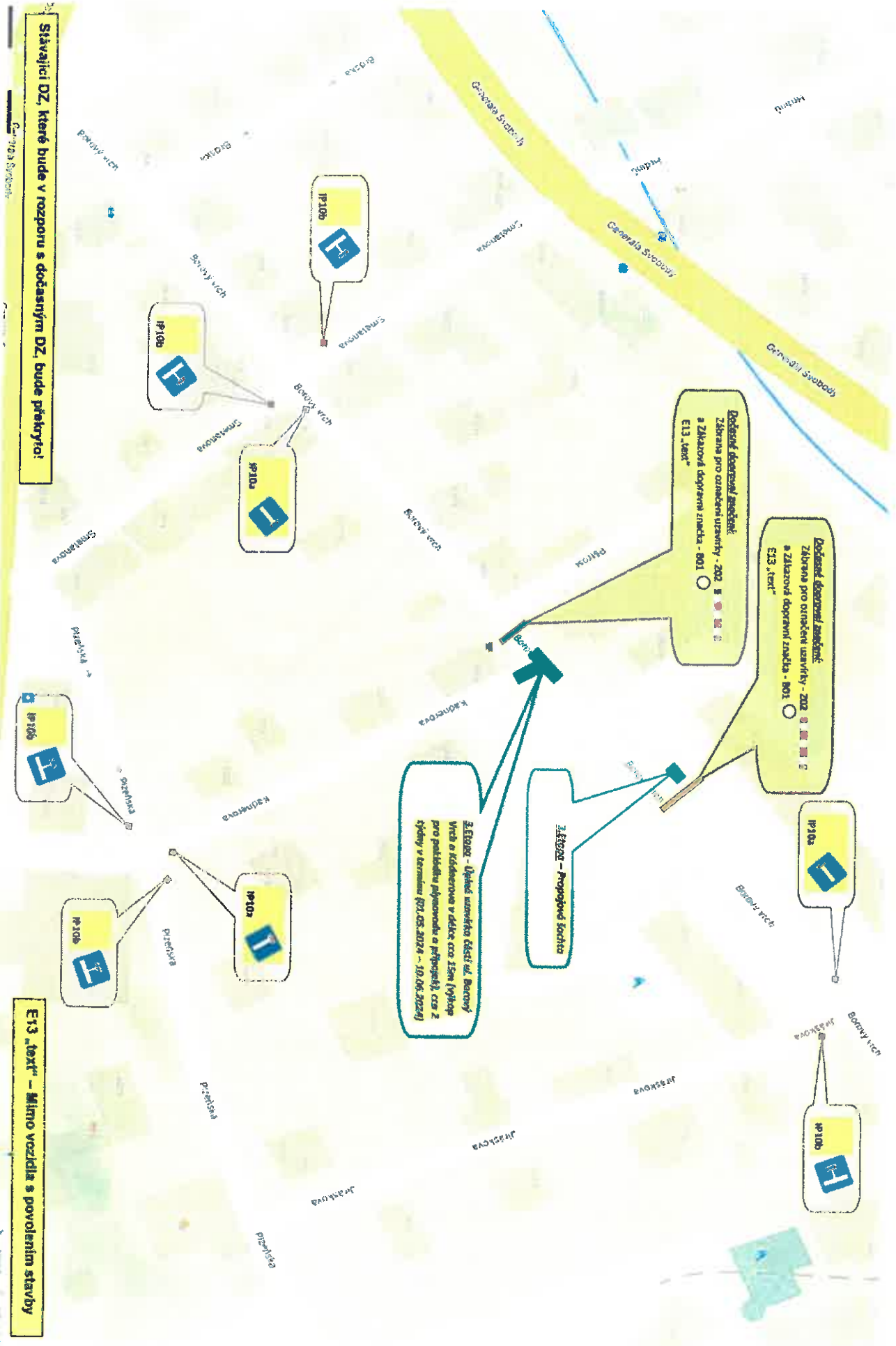
**Etapa 2:**  
- Navržené dopravní značení č. B28 pro vyklázení kalného stání bude doplněna o dodatkovou tabulku č. E8D. Úsek pro vyklázení podléhajícího stání v ul. Borový vrch bude vymezen dopravními značeními č. B28 opatřeného dodatkovými tabulkami č. E8a a E8c.  
**Etapa 3:**  
- Pracovní místo v ul. Kádnerova bude ohraničeno dopravní značkou č. B1 a dopravní zařízení č. Z2.  
Při splnění výše uvedeného, lze konstatovat, že návrh odpovídá obecným požadavkům na bezpečnost a plynulost provozu na pozemních komunikacích. Odsouhlaseno dne 03.03.2024 pod č.j. KRPL-20650-2/ČJ-2024-180506-02.  
Stavovská mapa ul. samostatně. Slouží jako podklad pro silniční správní úřad. Pokud nebude do jednoho roku správním úřadem vydáno povolení na předávací plán, platí tato stavovská mapa jako platnost.



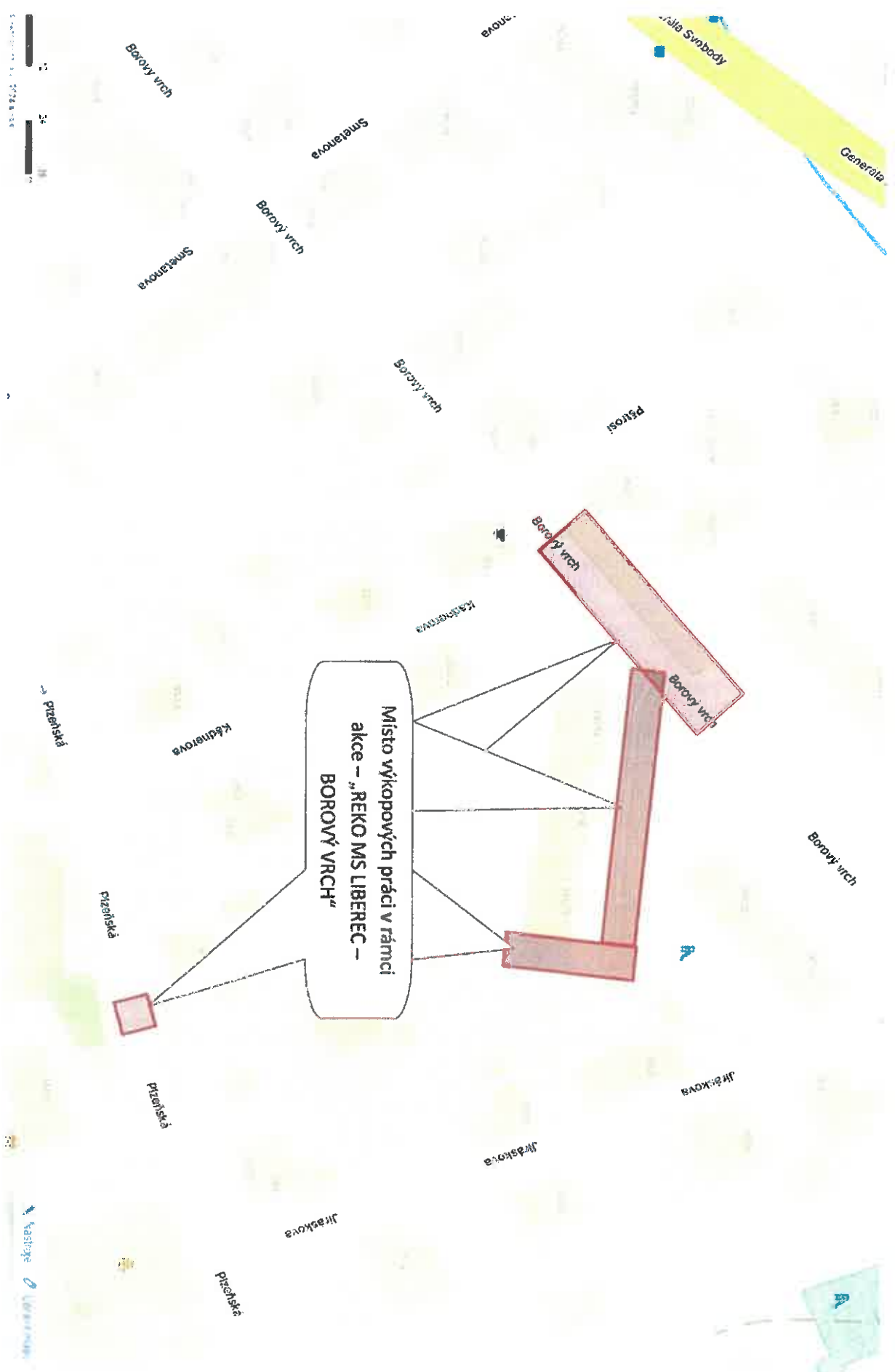


**Stávající DZ, které bude v rozporu s dočasným DZ, bude překryto!**

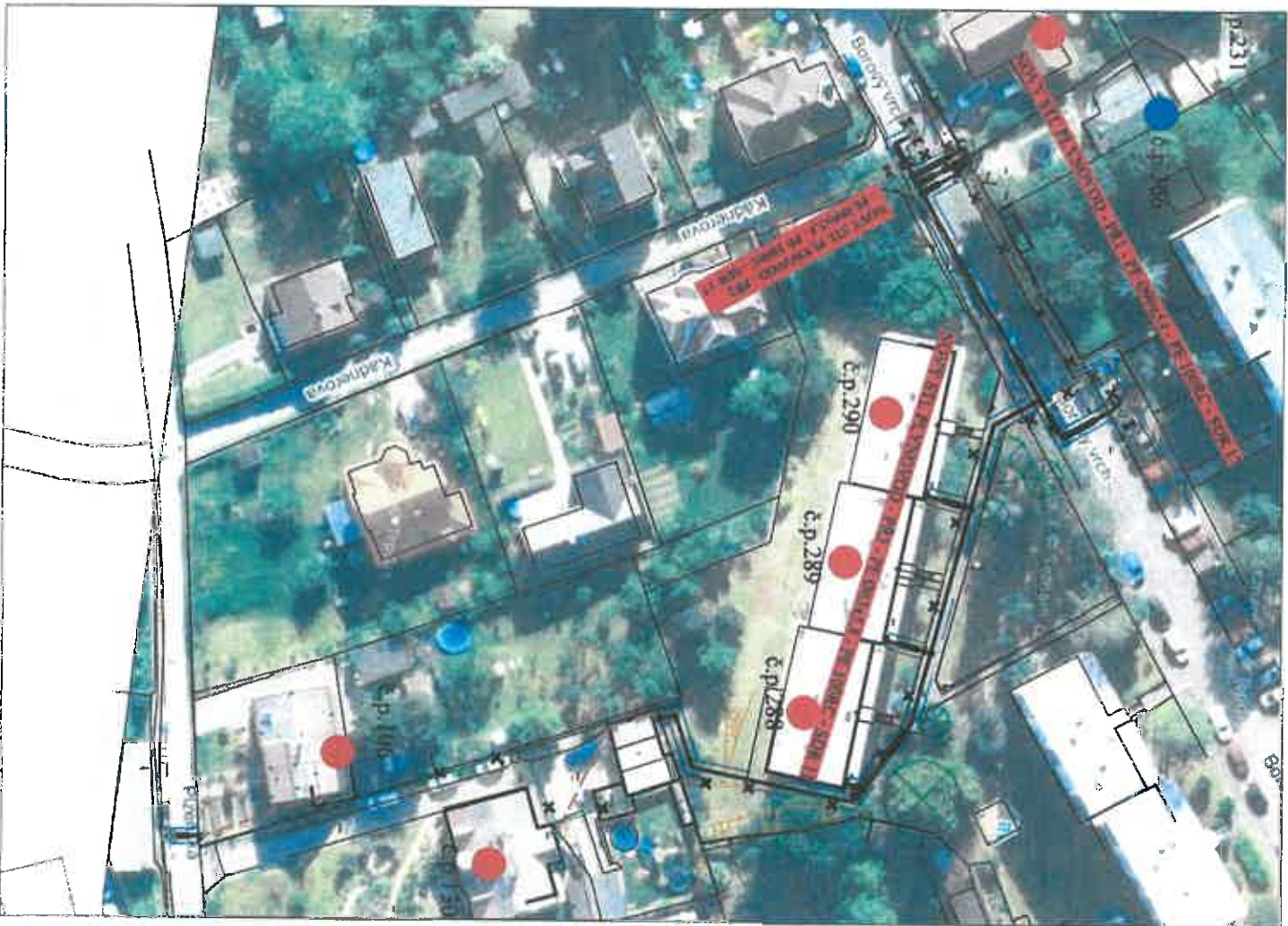
**E13 „jezd“ – Mimo vozidla s povolením stavby**



Liberec, ul. Borový vrch, Kádnerova a Pízeňská - Označení místa výkopových prací z důvodu výkopových prací realizovaných v rámci stavby „REKO MS LIBEREC – BOROVÝ VRCH“. Jedná se o rekonstrukci stávajícího plynovodu a plynovodních přípojek.







STL PLYNOVODY				
ODKLENUTÍ	VLÁZENÍ	TLUMIČ	DELKA	CELKOVÁ
PL 1-413	0,76	77,9 m		93,5 m
vedle domovy vlny	0,76	77,9 m		93,5 m
PL 2-413	0,28	1,5 m		2,0 m
vedle domovy vlny	0,28	1,5 m		2,0 m
PL 3-413	0,93	49,9 m		60,0 m
vedle domovy vlny	0,93	49,9 m		60,0 m
CELKOVÝ MÍSTO PLYNOVODU				
1193,5 m				

- REZERVACE MÍSTO NA VYKONÁNÍ PRÁCE
- REZERVACE MÍSTO NA VYKONÁNÍ PRÁCE
- REZERVACE MÍSTO NA VYKONÁNÍ PRÁCE



<p><b>PROJEKT</b> <b>INPOS</b></p> <p><b>inpos-projekt, s.r.o.</b> Nitranská 381/7e 066 021809cc III. kofd TEL: +420 432 710 625</p>		<p>Autizovaný osoba:</p>	
		<p>č. přílohy: 21-035P</p>	
<p>Vedoucí projektanta: Zedla, projektant: P. Vodrážka</p>		<p>č. stavby: 7 700 103 838</p>	
<p>Koř: Liberecký</p>		<p>Učec: DPS</p>	
<p>Koř: Jsem: Nové Pavlovice</p>		<p>Datum: 06/2023</p>	
<p>Stavění: GASNet S.R.O.</p>		<p>Měřítko: N</p>	
<p>REKO MS LIBEREC - BOROVÝ VRCH</p>		<p>Formát: 2A4</p>	
<p>STL plynovod a přípojky</p>		<p>č. výkresu: C.1</p>	
<p>Situční výkres širších vztahů</p>			