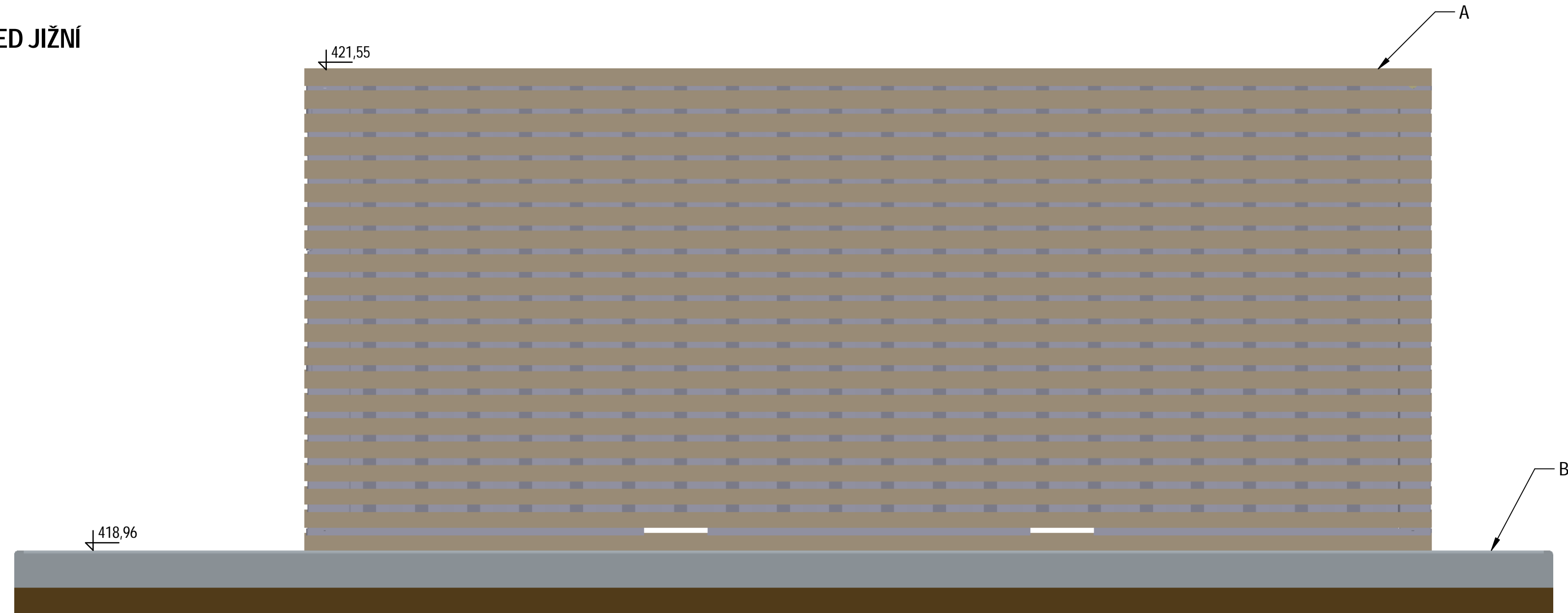
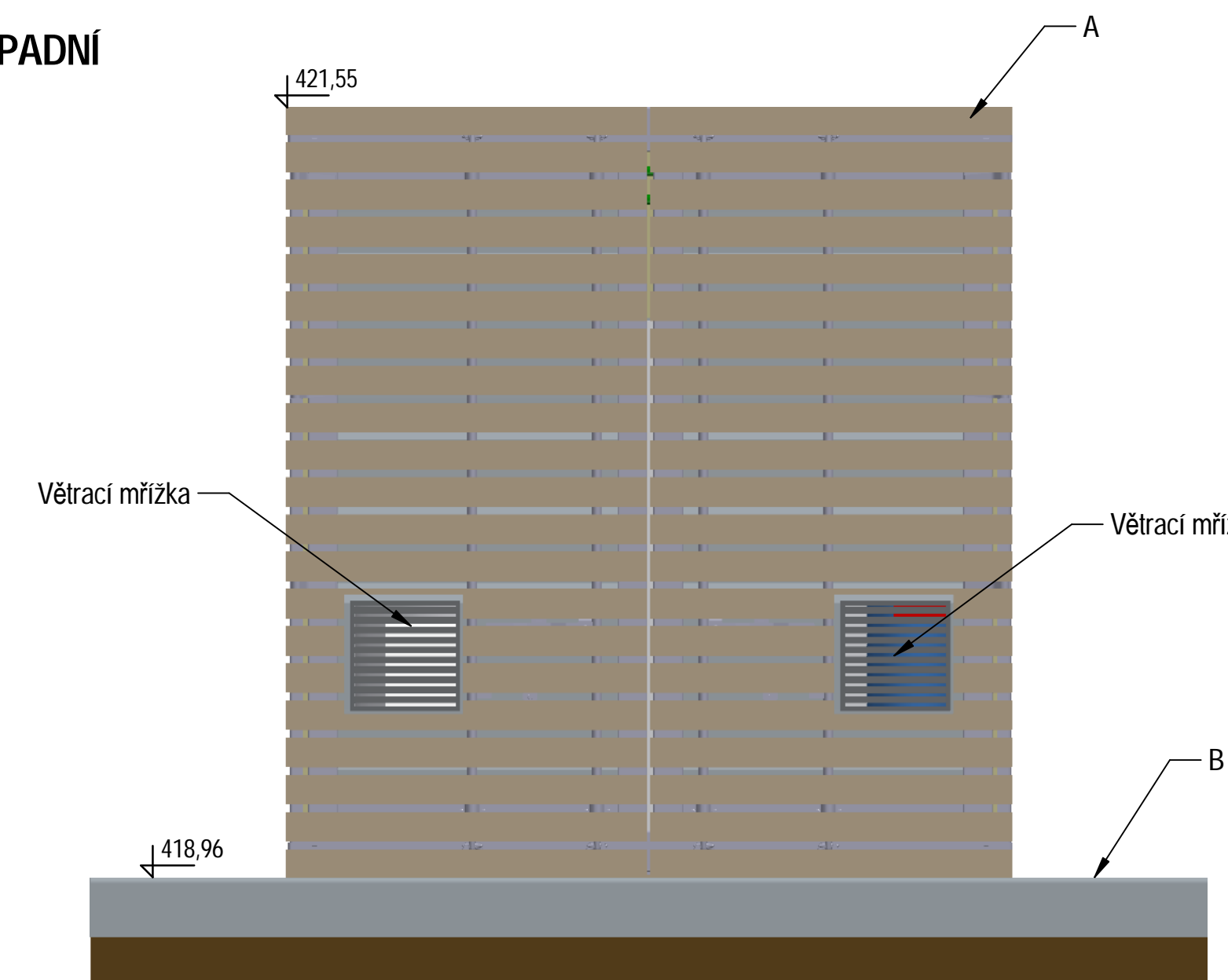


POHLEDY  
M 1:20

POHLED JIŽNÍ




POHLED ZÁPADNÍ



LEGENDA:

- A Dřevěný obklad zkosenými latěmi, materiál modřín, ošetřeno olejovou lazурou, rozměr 45 x 70mm
- B Chodník z betonové dlažby 300x300mm, tl. 50mm

REVIZE Č.	DATUM	PODPIS	REVIZE Č.	DATUM	PODPIS

 <small>ASIO TECH, spol. s r.o. Kširova 552/45 619 00 Brno Tel.: +420 548 428 111 email: asio@asio.cz</small>	VYPRACOVAL	Ing. Markéta Feixová	
	TECHNOLÓG	Ing. Peter Putz	
INVESTOR: Statutární město Liberec, nám. Dr. E. Beneše 1/1, 460 59 Liberec 1 MÍSTO: Liberec XVII - Kateřinky   KRAJ: Liberecký	ZODPOV. PROJEKTANT	Ing. Martin Fiala	
	DATUM	Červenec 2020	
STAVBA:	Doplňkový zdroj vody pro obyvatele v místní části Kateřinky	STUPEŇ	DSP
PS/SO:	SO 03 Kontejnerová ÚV	FORMÁT	4xA4
NÁZEV:	Kontejnerová ÚV - pohledy	ZAK.Č.	IA731
		STRANA	
		MĚŘITKO	VYKRES Č.
			1:20
			D.1.1.b.3